

SOUND & LITE

BIMESTRALE DELL'INTRATTENIMENTO PROFESSIONALE

CIRQUE DU SOLEIL

SALTIMBANCO

CATS

LA PRODUZIONE ITALIANA

CRISTIANO DE ANDRÉ

DE ANDRÉ CANTA DE ANDRÉ

W
W
W
S
O
U
N
D
L
I
T
E
.I
T

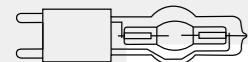
MAGGIO/GIUGNO 2010 - N° 83



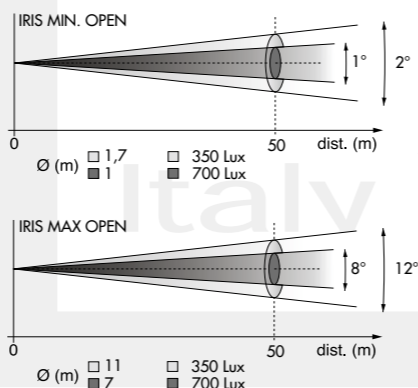
Poste Italiane spa - spedizione in abbonamento postale - D.L. 353/2003 (conv. in L. 27/02/2004 N.46) art. 1 comma 1 Dc Commerciale Business Pesaro
In caso di mancato recapito restituire al mittente e/c si impegna a pagare la relativa tassa di restituzione - Spedizione in ap. 45% art. 2 comma 20/b legge 662/96 filiale di Pesaro. Contiene .it

LANCER 2500 TOUR

Proiettore seguipersona



Lampada a scarica
MSR 2500W SE G38



Costruzione: Corpo in acciaio e alluminio di colore nero e grigio. Alimentatore Separato
Distanza di utilizzo: Consigliato per applicazioni di lunga distanza: da 30 a 70 mt.
Alimentazione: 220/240V 50/60Hz – Assorbimento 15 Amp. (Alimentatore rifasato elettricamente)
Lampada: MSR 2500W - base G38 - 240000 lumen
Regolazione lampada: Dotato di sistema di regolazione della posizione della lampada
Gruppo ottico: Composto di una parabola, una lente condensatore temperata e 2 lenti, fornito con iride a diaframma
Zoom: 1°-12°
Ventilazione: Forzata tramite due ventole assiali collegate all'alimentazione principale
Cambiocolori: Per cinque colori ad alta resistenza alle temperature + black out. Dotato di ventola a bassa tensione.
Dimmer: Attenuatore della luce meccanico "dimmer" con black out
Contaore: Per il controllo delle ore di lavoro (non ripristinabile)
Sicurezza: Termofusibile 90°C a ripristino manuale, due microinterruttori di sicurezza sotto il pannello per l'accesso alla lampada, interruttore generale sull'alimentatore separato
Stand-by: L'interruttore per l'accensione della lampada è dotato di una posizione intermedia "di riposo" che riduce la luminosità della lampada e la tiene pronta quando la massima luminosità è richiesta.
Accessori: Porta gobo, Studio Stand 4, Flight case per Lancer 2500, Flight case per Ballast 2500



ALPHA 1500

la forza istintiva della luce



Alpha 1500, agile e potente, lascia alle sue spalle avversari annichiliti dalla sua superiorità. Guarda sotto la pelle e scopri perché questa creatura è un capolavoro senza eguali. In Alpha 1500 troverai velocità, silenzio ed una precisione millimetrica ma soprattutto uno zoom incredibile con messa a fuoco automatica, tanto duttile da passare da 7 a 60 gradi in una frazione di secondo.

Clay Paky. Dal 1976 alla ricerca della luce perfetta.

www.claypaky.it

Se sei già abbonato e vuoi semplicemente aggiornare i tuoi dati compila qui sotto con i "vecchi" dati.

Ditta

Titolare dell'abbonamento

COSTO ABBONAMENTO
Sound&Lite + Show Book
euro 12,00

1 12,00 Euro valgono per ricevere Sound&Lite fino all'anno 2015 e vanno pagati una volta sola (non una volta all'anno).

I versamenti dovranno essere effettuati sul
c/c postale n° 000076219096
intestato a Sound&Co. s.a.s

Sound&Co. si riserva il diritto di sospendere l'abbonamento senza preavviso e senza nulla dovere, qualora dovessero intervenire nuove regole o nuove leggi sull'editoria.

Compila la scheda in stampatello leggibile e inviala insieme alla ricevuta del versamento al numero di

FAX 0721/209081

Responsabile:
Alfio Morelli, Direttore responsabile

Compilando codesto modulo si autorizza il trattamento dei propri dati personali.

DATA

FIRMA

nome

cognome

azienda (solo se titolare)

indirizzo

cap

città

provincia

tel

fax

cell

e-mail

www

la mia attività

in quale categoria vuole essere posizionato su Showbook

tre aziende che mi conoscono.....

ultime tre collaborazioni professionali.....

cosa manca o cosa cambierei in Sound&Lite.....

Schede incomplete, non firmate o poco chiare non verranno registrate

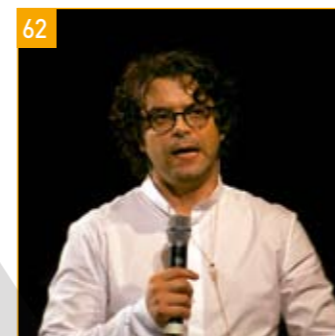
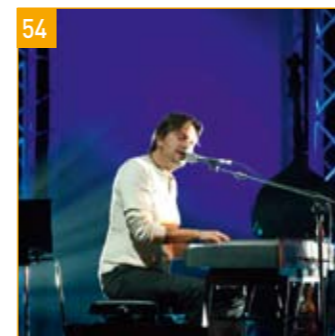
INFORMATIVA PER IL TRATTAMENTO DEI DATI PERSONALI AI SENSI DEL D.LGS. 196/2003

In conformità con il D.Lgs. no. 196/2003 sulla tutela dei dati personali, La informiamo che le informazioni che vorrà comunicarci sono raccolte allo scopo di redigere la pubblicazione Showbook e per la gestione degli abbonamenti della rivista Sound&Lite; potranno essere comunicati a quei soggetti cui disposizione di legge danno facoltà di accesso, alle pubbliche autorità competenti e ad operatori del settore in questione. Lei ha possibilità di accedere liberamente ai suoi dati per aggiornarli, modificarli o cancellarli scrivendo al responsabile dell'archivio della società:

Sound&Co.
Strada della Romagna, 371
61100 - Colombarone (PU)

inserzionisti

A&DT pag. 93	Event Management pag. 25	RCF pag. 13
AEB Industriale pag. 17	Exhibo pag. 37	Robe Multimedia pag. 14, 15, 103
Audio Equipment pag. 83	FBT pag. 50, 61, 107	RSG pag. 21, 95
Audio Link pag. 65, IV di cop.	Grisby pag. 29	SGM pag. 51
Carisch pag. 18, 19	Martin Professional pag. 5	Sisme pag. 41
Clay Paky pag. 1	Molpass pag. 36, 89	Teclumen pag. 27
Coemar pag. 43	Peroni pag. 87	Texim pag. 23, 57
Elettronica Montarbo pag. 67	Pilosio pag. 11	Yamaha pag. III di cop.
ETC pag. 79	PSL pag. II di cop.	



News

News	6
Clark's Corner	30

Rubriche

Phototour	32
Stage Management	34
Spettacoli abusivi	38
Amarcord	42

uomini & aziende

News Aziendali	44
Il personaggio: "Riccio"	48
L'azienda: Bestlight	52

Live Concert

Cristiano De André: De André canta De André	54
Samuele Bersani: Manifesto abusivo Tour 2010	62

On Stage

About the Head	68
Cats: La produzione italiana	70
Le Cirque Du Soleil: Saltimbanco	76
The Blue Planet	84
Chi c'è in Tour	90

produzione & studi

Chi c'è in Studio	92
L'audiolibro	94
Acid Pro 7	96

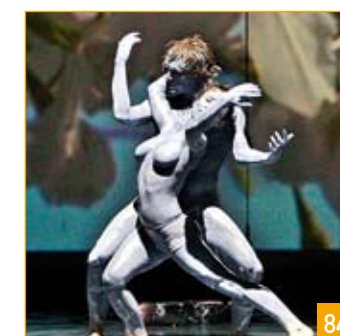
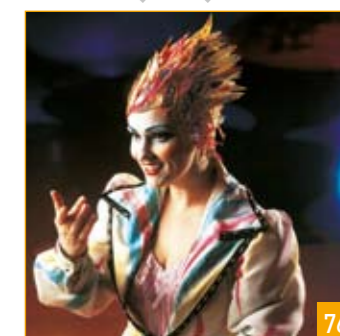
Prodotti

Una nuova idea in SGM	98
Pharos	100
Il Necessario: Shure X2u	102

tecnologia

Lo studio moderno - 3ª parte	104
L'apparenza inganna	108
Mi sfugge il senso ma qualcosa penso	110

Per avere i pdf degli articoli di questo numero, vai sul sito www.soundlite.it e clicca sulla copertina



Direttore Responsabile
Alfio Morelli:
alfio@soundlite.it

Direttore Artistico
Pepi Morgia

Caporedattore
Giancarlo Messina:
redazione@soundlite.it

Consulenza Tecnica
Michele Viola:
web@soundlite.it

Redazione
Douglas B. Cole:
info@soundlite.info

Grafica ed impaginazione
Liana Fabbri:
grafica@soundlite.it

In copertina:
Cirque du Soleil
foto di Oliver Samson Arcand

Hanno collaborato:
Livio Argentini, Paolo Calza, Stefano Cantadori,
Carlo Carbone, Mike Clark, Claudio Malavasi,
Giulia Morelli, Marco Martellini, Toni Soddu,
Louise Stickland.

Amministrazione
Patrizia Verbeni:
amministrazione@soundlite.it

Stampa
Pazzini Editore

Direzione, Redazione e Pubblicità:
Strada della Romagna, 371
61100 Colombarone - PU
Telefono 0721/209079
fax 0721/209081
www.soundlite.it

Aut. Trib. di Pesaro n. 402 del 20/07/95
Iscrizione nel ROC n.5450 del 01/07/98
9.000 copie in spedizione a:
agenzie di spettacolo, service audio - luci - video,
produzioni cinematografiche, produzioni video,
artisti, gruppi musicali, studi di registrazione
sonora, discoteche, locali notturni, negozi di
strumenti musicali, teatri, costruttori, fiere,
palasport...

La rivista Sound&Lite e il relativo supplemento,
Show Book, contengono materiale protetto da
copyright e/o soggetto a proprietà riservata.
È fatto espresso divieto all'utente di pubblicare o
trasmettere tale materiale e di sfruttare i relativi
contenuti, per intero o parzialmente, senza il
relativo consenso di Sound&Co.

Il mancato rispetto di questo avviso comporterà,
da parte della suddetta, l'applicazione di tutti i
provvedimenti previsti dalla normativa vigente.

Questo periodico è associato alla
Unione Stampa Periodica Italiana.



di Giancarlo Messina
redazione@soundlite.it

Cari lettori,

in questo numero troverete una novità, una rubrica dedicata alle normative che regolamentano il nostro settore. Nata dalla collaborazione con la nuova testata "Pubblico & Spettacolo", sarà certamente utile a chi deve barcamenarsi in situazioni a volte non del tutto chiare sotto il punto di vista legislativo. Aspettiamo i vostri riscontri ed anche i vostri suggerimenti riguardo gli argomenti più interessanti da trattare nei prossimi numeri. Dopo i servizi sui grandi tour, abbiamo voluto dare un'occhiata a produzioni meno faraoniche ma ugualmente interessanti sotto il punto di vista artistico, in particolare quelle di Cristiano De André e Samuele Bersani, tour teatrali che ci riportano, per dimensioni, alla realtà più diffusa nel panorama del nostro live. In entrambi abbiamo trovato qualità e pubblico felice (nonché numeroso), cosa che lascia ben sperare per il futuro.

Ma grande spazio abbiamo voluto concedere per una volta a spettacoli non prettamente musicali, con servizi sul bellissimo "Saltimbanco" del Cirque du Soleil, sulla versione italiana del celeberrimo musical "Cats", davvero ben realizzata, e su "Blue Planet", show particolare ed affascinante quanto difficile da classificare. Sembra che, finalmente, anche in Italia si stia diffondendo fra il pubblico la cultura dello spettacolo basato su forme d'arte variegata, diverse dal concerto musicale: certo questo si deve soprattutto alla grande qualità delle produzioni, anche italiane, proposte in questi ultimi anni. Il che significa per noi: più lavoro per tutti!

Non mancano le consuete rubriche che mirano a creare argomenti di discussione fra gli addetti ai lavori, e magari anche ad ampliare le nostre conoscenze, visto che sono scritte da grandi e qualificati professionisti che hanno dedicato, e dedicano, la loro vita a questo nostro mondo.

Da segnalare infine lo straordinario successo del canale televisivo telematico "All Areas TV" (www.allareas.tv) che a pochi mesi dalla sua apertura conta poco meno di 40.000 video scaricati! Ed è solo l'inizio. Chi ancora non l'ha fatto ci dia subito un'occhiata.

Ma guardatevi intorno: l'estate è alle porte (vulcani permettendo)! Così vi auguriamo di esservi organizzati a dovere e di aver già prenotato le vacanze. Non come noi.

Sound&Lite n. 83
maggio /giugno 2010

sound&LITE



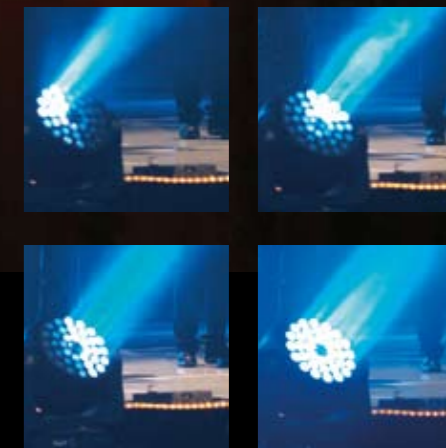
Wash? Pixels? Beams? ... you decide!

MAC 401 Dual™

MAC 401 Dual di Martin è una testa mobile a LED per effetti wash e pixel, creativa e brillante, che aggiunge una dimensione espressiva radicalmente nuova a qualsiasi evento.

Il controllo individuale dei segmenti LED per la mappatura pixel dei contenuti video, la perfetta miscelazione dei colori, l'ampia parte frontale dotata di un fascio di luce corposo ma al tempo stesso definito e lo zoom veloce uniti a un'estetica innovativa e bifronte consentono ai light designer di ottenere effetti visivi di assoluta originalità.

MAC 401 Dual: la frontiera avanzata della comunicazione visiva



Martin®

www.martin.it